

Sepsis op de spoedeisende hulp



Sepsis op de spoedeisende hulp

- **Introductie**
- **Herken Sepsis**
- **Diagnostiek & Behandeling**
- **Conclusie**



Introductie

Waarom deze klinische les over Sepsis

.....

.....

.....

.....

Sepsis op de spoedeisende hulp

- **Introductie**
- **Herken Sepsis**
- **Diagnostiek & Behandeling**
- **Conclusie**



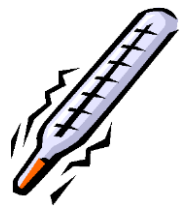
Herken Sepsis

Sepsis is een klinisch syndroom dat gekenmerkt wordt door een systemische ontstekingsreactie van het lichaam op een infectie



Herken Sepsis

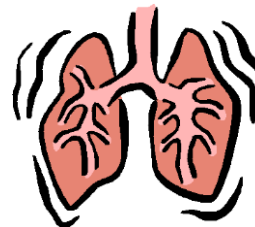
**Systemische inflammatoire respons
(SIRS) = 2 of meer van...**



Temp

<36 of >38,3

**Tachycardie
>90/min**



**Tachypnoe
>20 /min**


**Leucocyten
>12 of <4**




Herken Sepsis

SIRS + infectie = Sepsis

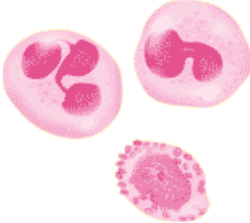
Tachycardie
>90/min




Tachypnoe
>20 /min



Leucocyten >12 of <4



Temp <36
of >38,3



SIRS

+




Infectie


Herken Sepsis

Sepsis+orgaanfalen = **ernstige Sepsis**


Tachycardie >90/min




Tachypnoe >20/min



Leucocyten >12 of <4



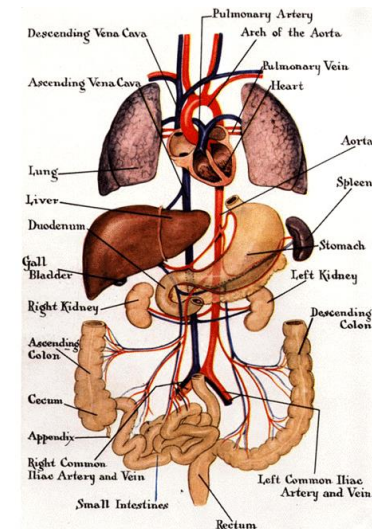
Temp <36 of >38,3



+




+




Herken Sepsis

Ernstige Sepsis + hypotensie = **Septische shock**


Tachycardie
>90/min




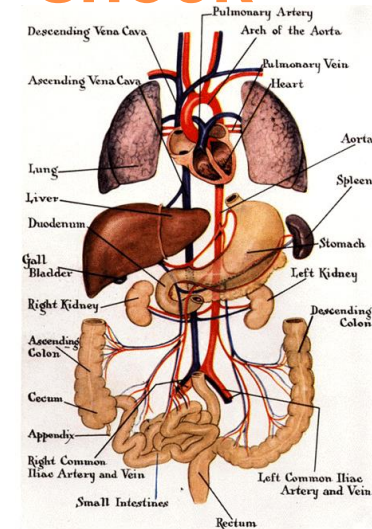
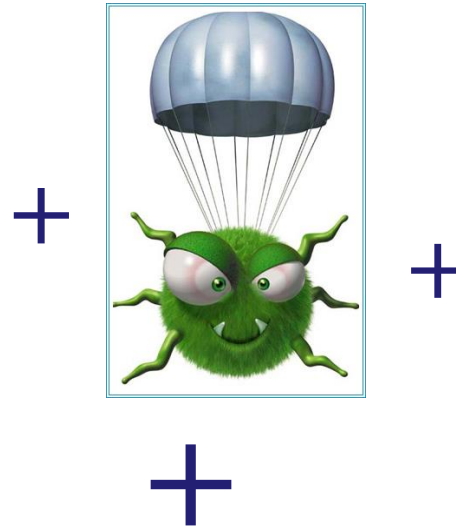
Tachypnoe
>20 /min



Leucocyten >12 of <4



Temp <36
of >38,3

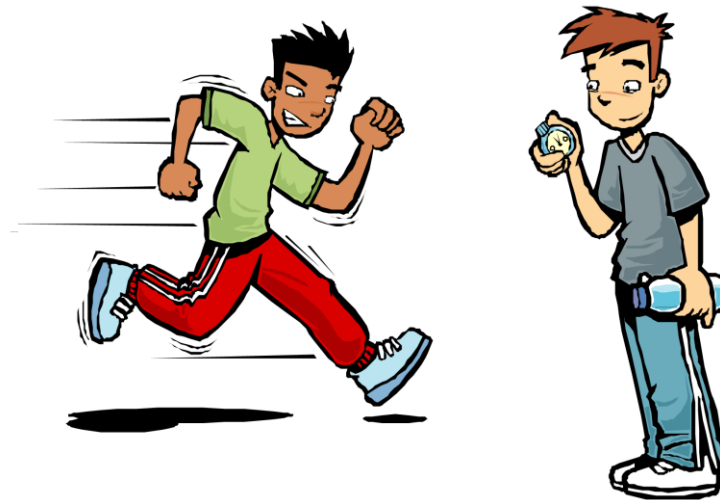
Sepsis op de spoedeisende hulp

- **Introductie**
- **Herken Sepsis**
- **Diagnostiek & Behandeling**
- **Conclusie**



Diagnostiek & Behandeling

Binnen 1 uur na triage SEH !!!



Diagnostiek

Bloedafname:

- Intern pakket + lactaat, bloedgas, INR, APTT
- 2 bloedkweken voor toediening antibiotica!!!

Standaard onderzoek:

- Monitoring vitale functies
- ECG
- X-thorax
- Urinesediment + kweek

CAD en meet diurese $> 0,5$ ml/kg/uur

Afhankelijk van focus:

- Aanvullende kweken afnemen

Behandeling

- Dien zuurstof toe
- Dien direct na afname kweken AB i.v. toe
- Bij Hypotensie:
Indien een MAP van < 65 of een SBP van < 90 dien een bolus van 20 ml/kg NaCl 0,9% toe en herhaal zo nodig
- Indien bloeddruk niet reageert op vulling, neem contact op met intensivist

Tijd = Orgaanfunctie!



Sepsis op de spoedeisende hulp

- **Introductie**
- **Herken Sepsis**
- **Diagnostiek & Behandeling**
- **Conclusie**



Conclusie

- **Sepsis is een ernstig ziektebeeld en komt vaker voor dan gedacht**
- **Sepsis veroorzaakt grote sterfte**
- **Vroege herkenning en behandeling verbetert de mortaliteit...**

Conclusie

Vroege herkenning op de SEH door:

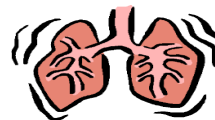
- Goede communicatie tussen arts en verpleegkundige
- Een goed lopend triagesysteem
- Registratiesysteem / checklist
- Protocollen
- IC in vroeg stadium betrekken

Dus Herken Sepsis!!!

En.....

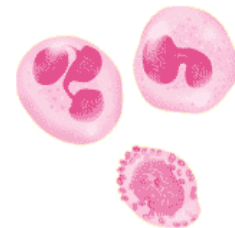


Temp < 36 of
> 38,3



Tachypnoe
> 20 /min

Leucocytose > 12 of < 4

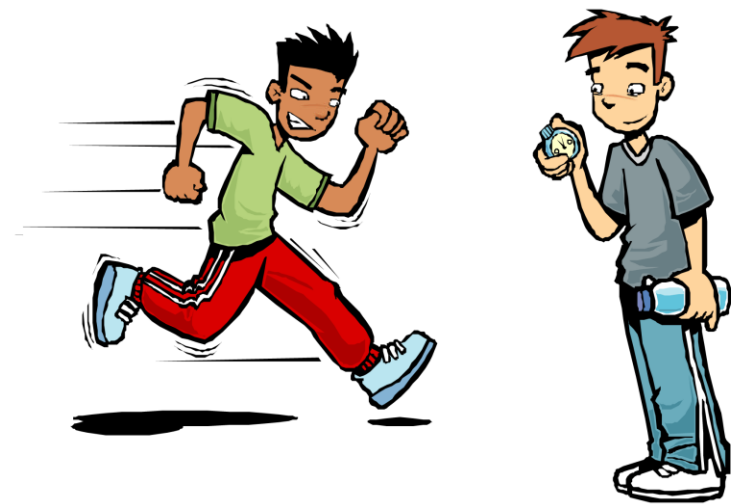


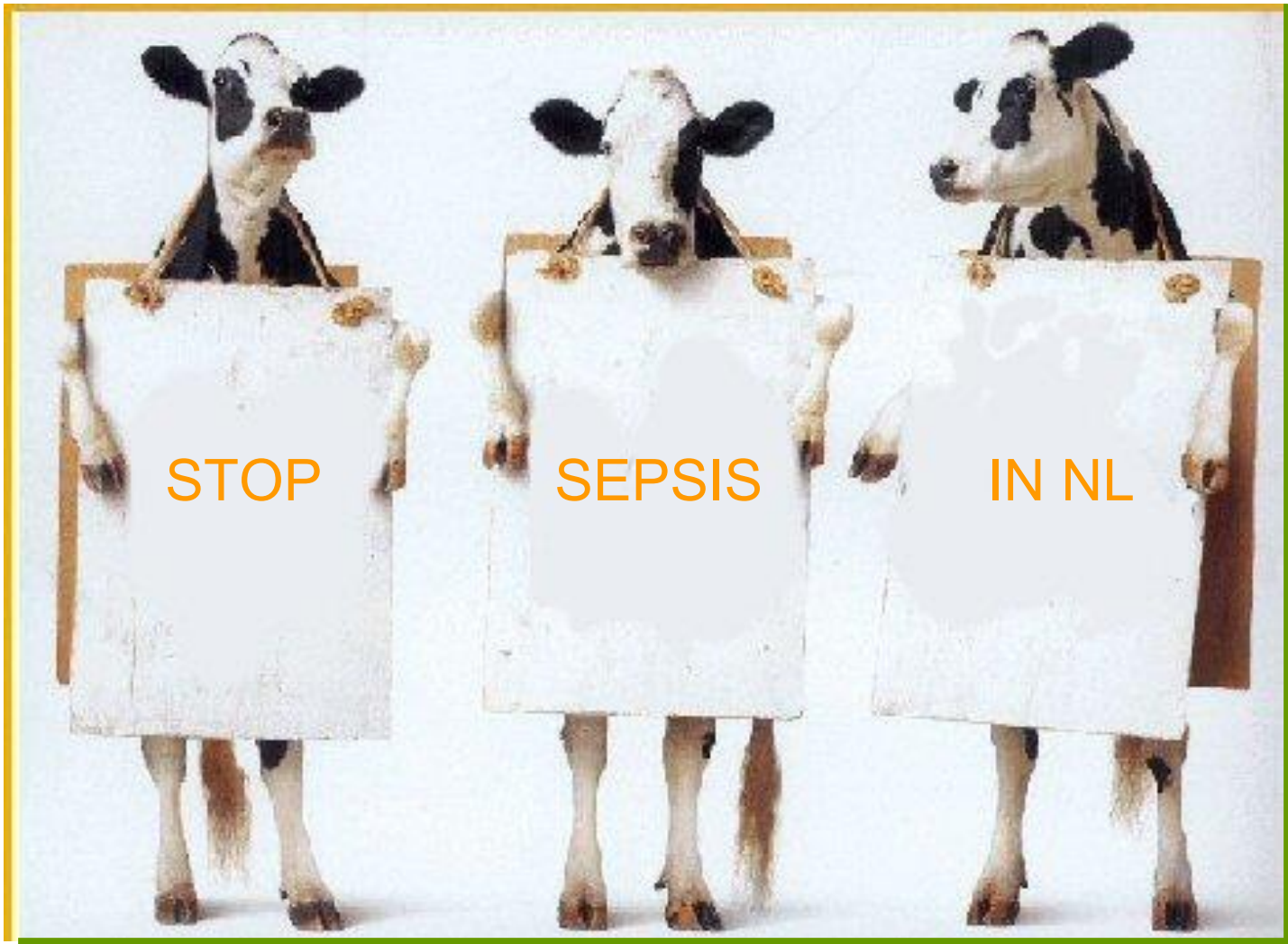
Conclusie

...Behandel snel!!!



www.pinkelotje.nl





VRAGEN ???????